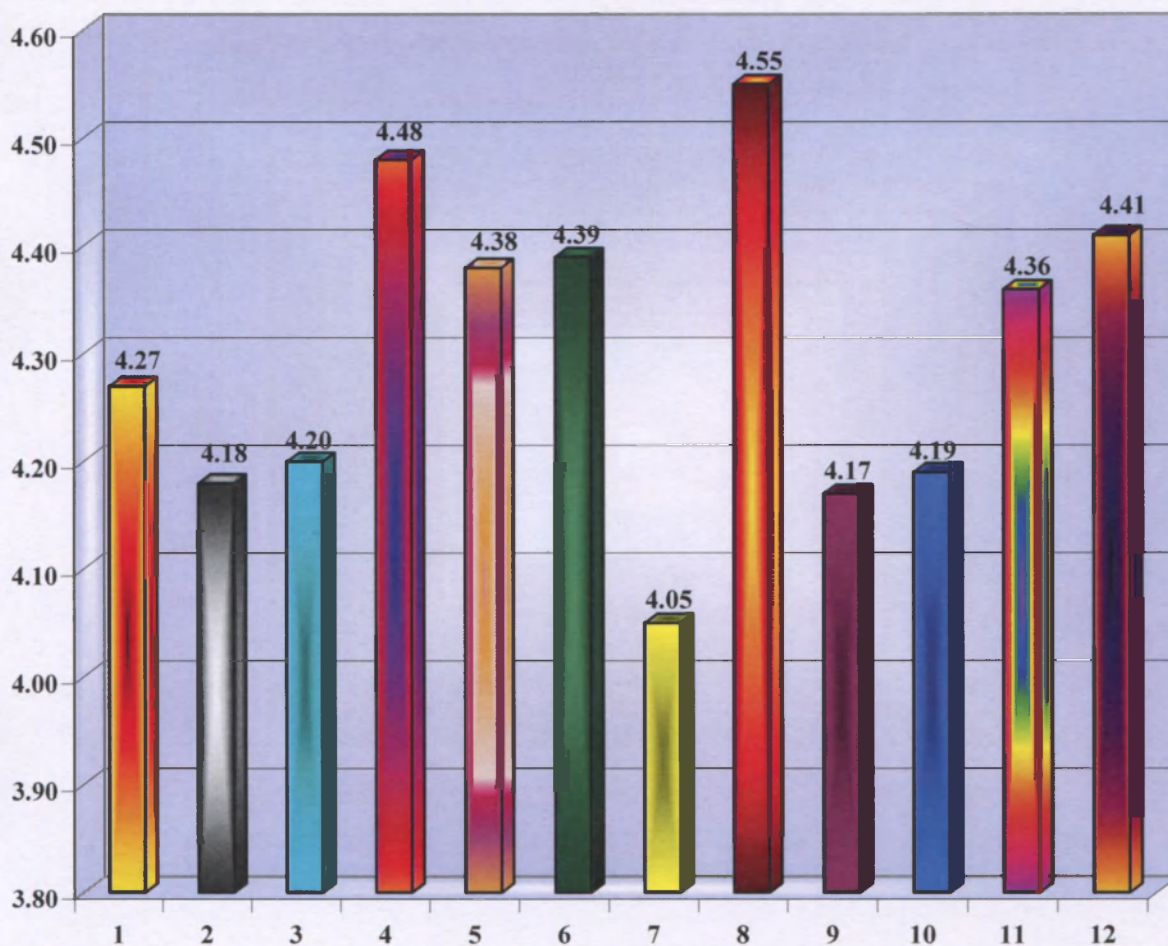


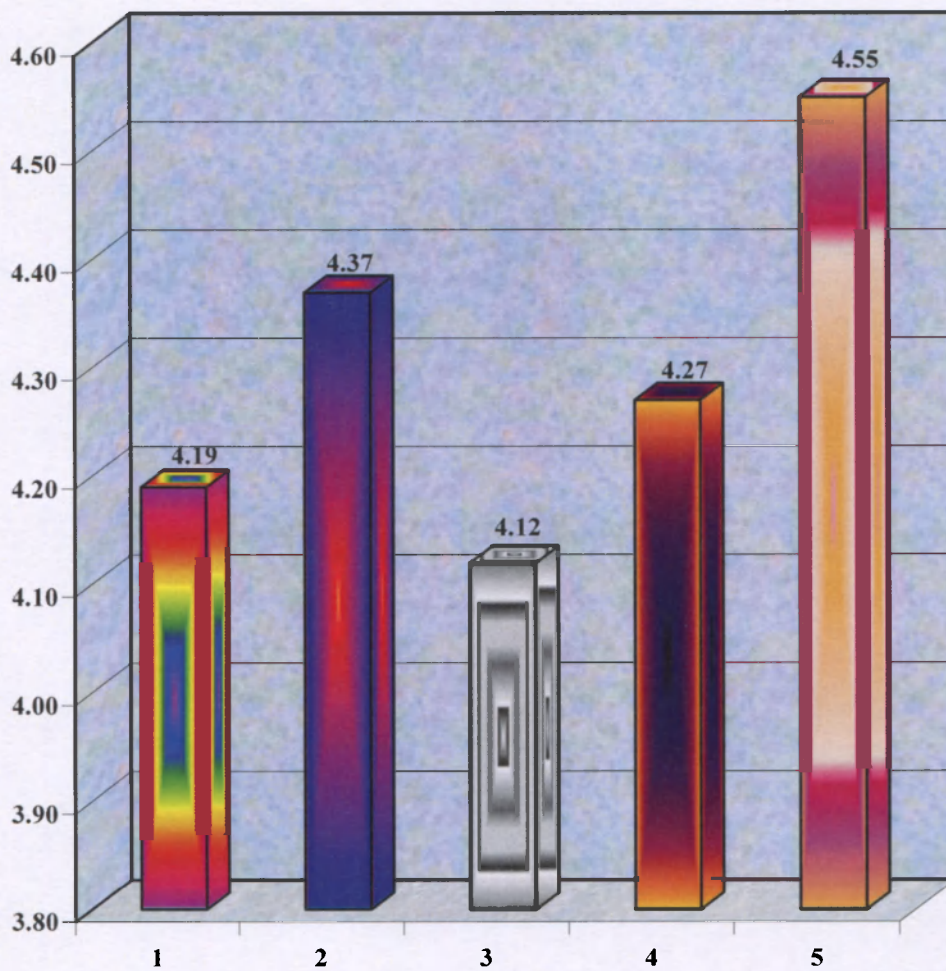
**Szczegółowa analiza wyników studenckiej oceny pracowników  
Wydziału Filologicznego wg średniej oceny poszczególnych pytań  
Semestr letni 2014/2015r.**



|  |      |
|--|------|
| 1. Dobrze przygotowuje i organizuje zajęcia          | 4.27 |
| 2. Inspiruje studentów do samodzielnego myślenia     | 4.18 |
| 3. Przekazuje wiadomości jasno i przekonująco        | 4.20 |
| 4. Prowadzi zajęcia regularnie i punktualnie         | 4.48 |
| 5. Realizuje wyraźnie określony cel zajęć            | 4.38 |
| 6. Jest dostępny dla studentów w ramach konsultacji  | 4.39 |
| 7. Prowadzi zajęcia interesująco                     | 4.05 |
| 8. Wobec studentów jest życzliwy i taktowny          | 4.55 |
| 9. Ćwiczy systematyczność i wszechstronność myślenia | 4.17 |
| 10. Wiąże teoretyczne rozważania z praktyką          | 4.19 |
| 11. Stawia studentom jednoznaczne wymagania          | 4.36 |
| 12. Obiektywnie ocenia wkład pracy studenta          | 4.41 |



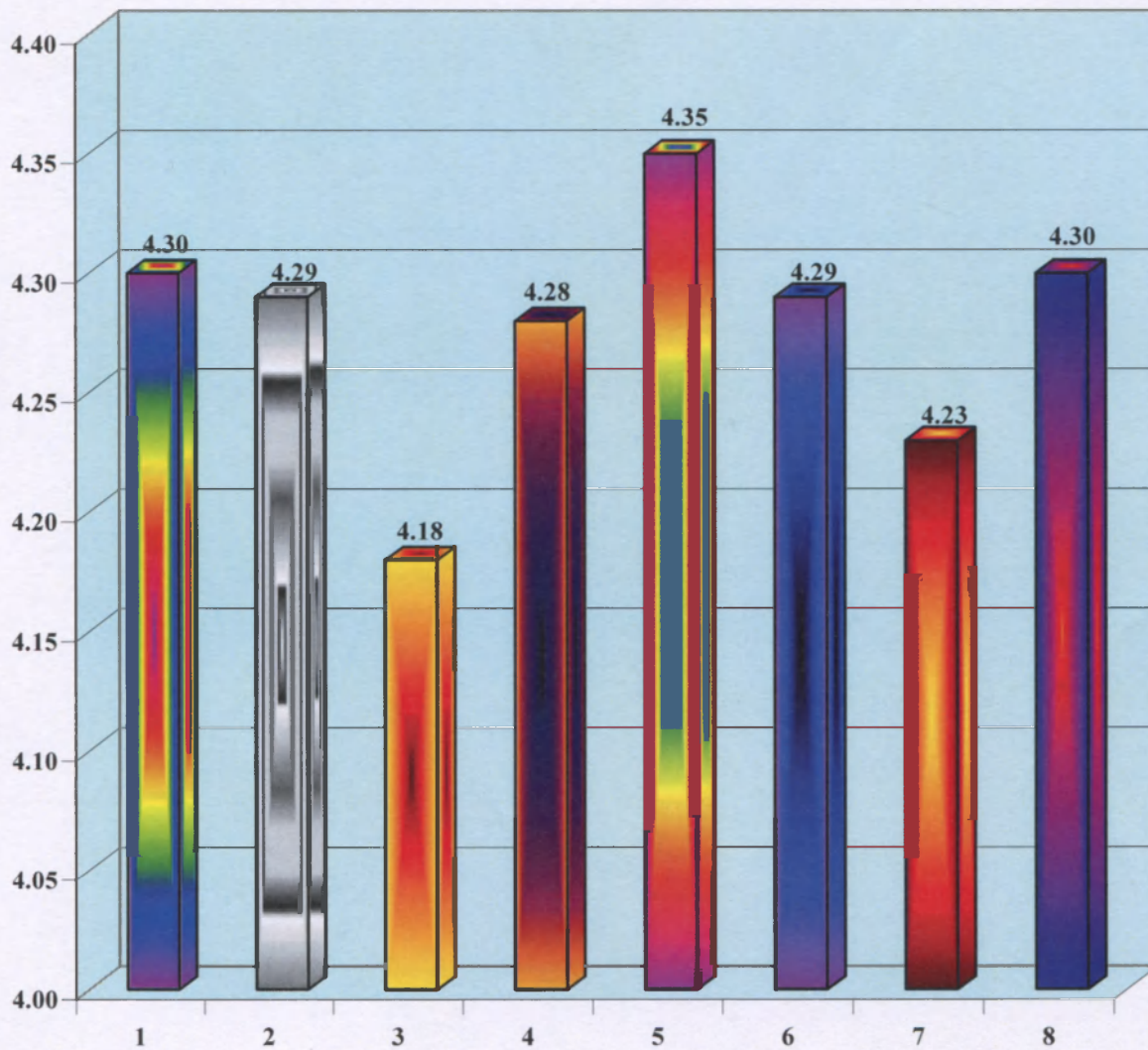
**Studencka średnia ocena pracowników  
Wydziału Filologicznego z podziałem na Instytuty  
Semestr letni 2014/2015r.**



|  |             |
|--|-------------|
| <b>1. Instytut Polonistyki i Kulturoznawstwa</b> | <b>4.19</b> |
| <b>2. Instytut Filologii Germańskiej</b>         | <b>4.12</b> |
| <b>3. Instytut Filologii Angielskiej</b>         | <b>4.37</b> |
| <b>4. Instytut Sławistyki</b>                    | <b>4.27</b> |
| <b>5. Katedra Kultury i J. Francuskiego</b>      | <b>4.55</b> |



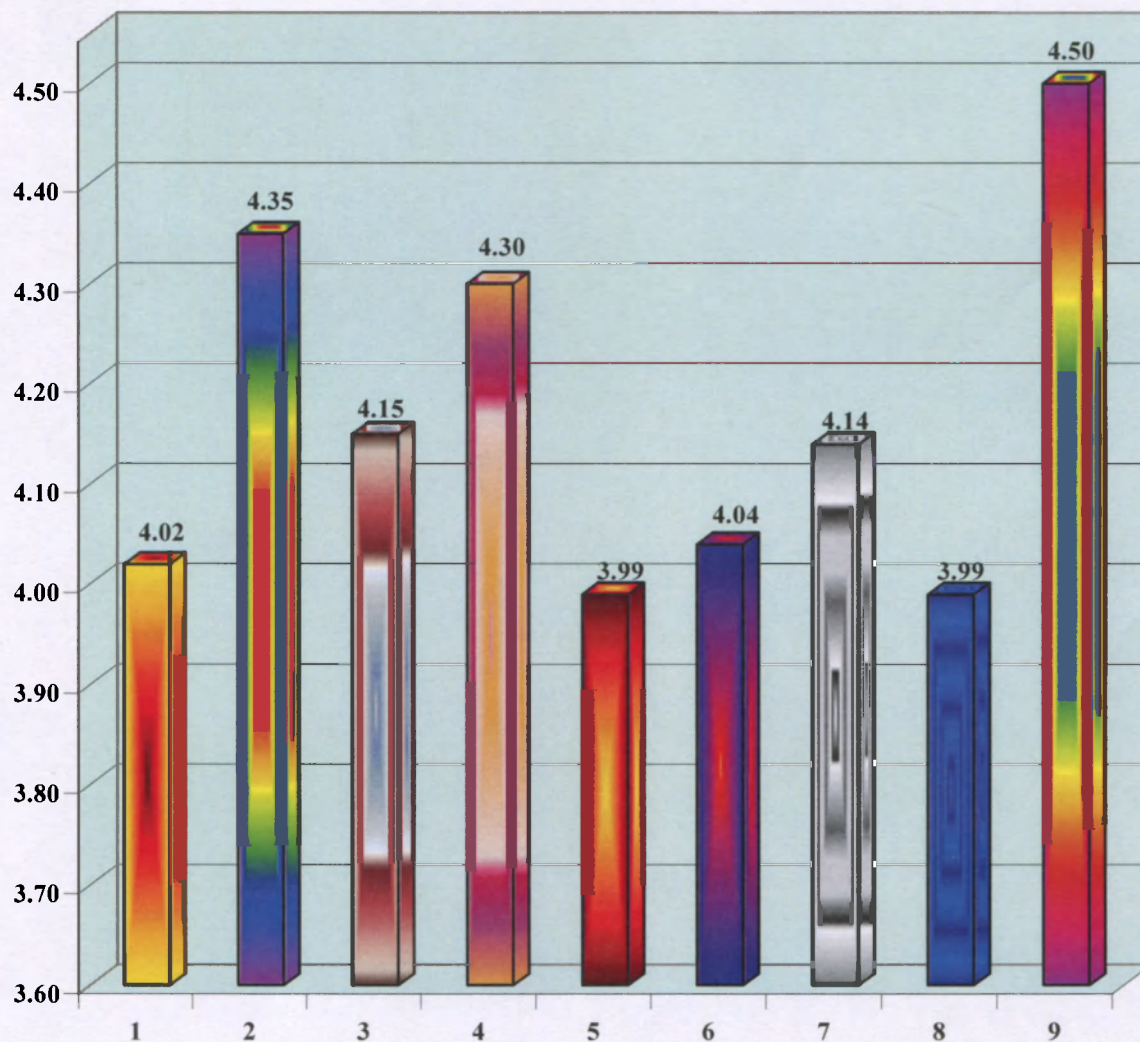
**Studencka średnia ocena pracowników  
Wydziału Filologicznego UO  
Rok akademicki 2011-12-13-14-15r.**



|                   |                    |
|-------------------|--------------------|
| 1. Semestr zimowy | 2011/2012r. - 4.30 |
| 2. Semestr letni  | 2011/2012r. - 4.29 |
| 3. Semestr zimowy | 2012/2013r. - 4.18 |
| 4. Semestr letni  | 2012/2013r. - 4.28 |
| 5. Semestr zimowy | 2013/2014r. - 4.35 |
| 6. Semestr letni  | 2013/2014r. - 4.29 |
| 7. Semestr zimowy | 2014/2015r. - 4.23 |
| 8. Semestr letni  | 2014/2015r. - 4.30 |



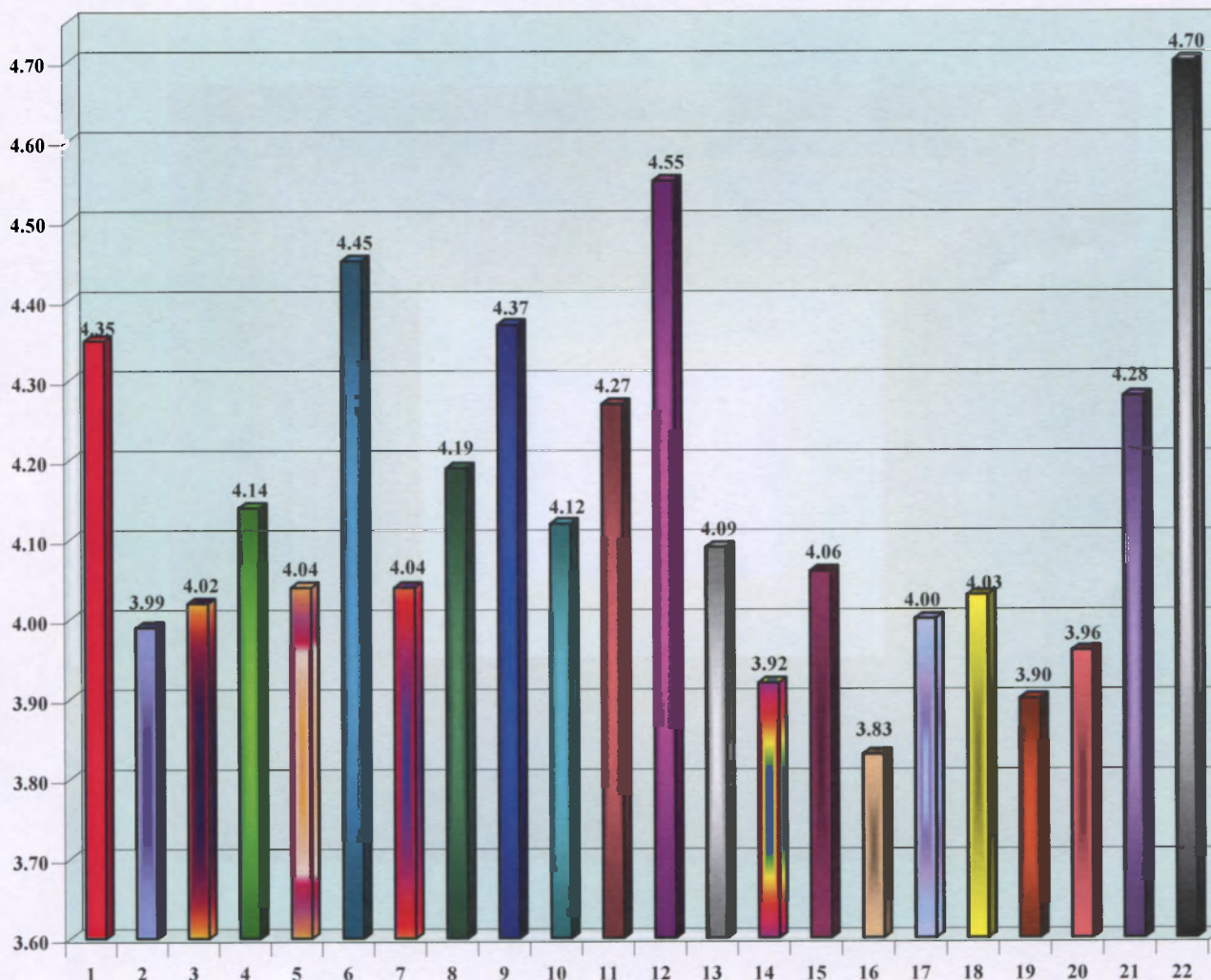
**Ogólna średnia studencka ocena pracowników  
dla poszczególnych Wydziałów UO  
Semestr letni 2014/2015r.**



|   |      |
|---|------|
| 1. Wydział Teologiczny                      | 4.02 |
| 2. Wydział Chemii                           | 4.35 |
| 3. Wydział Matematyki, Fizyki i Informatyki | 4.15 |
| 4. Wydział Filologiczny                     | 4.30 |
| 5. Wydział Historyczno-Pedagogiczny         | 3.99 |
| 6. Wydział Przyrodniczo-Techniczny          | 4.04 |
| 7. Wydział Prawa i Administracji            | 4.14 |
| 8. Wydział Ekonomiczny                      | 3.99 |
| 9. Jednostki Międzywydziałowe               | 4.50 |



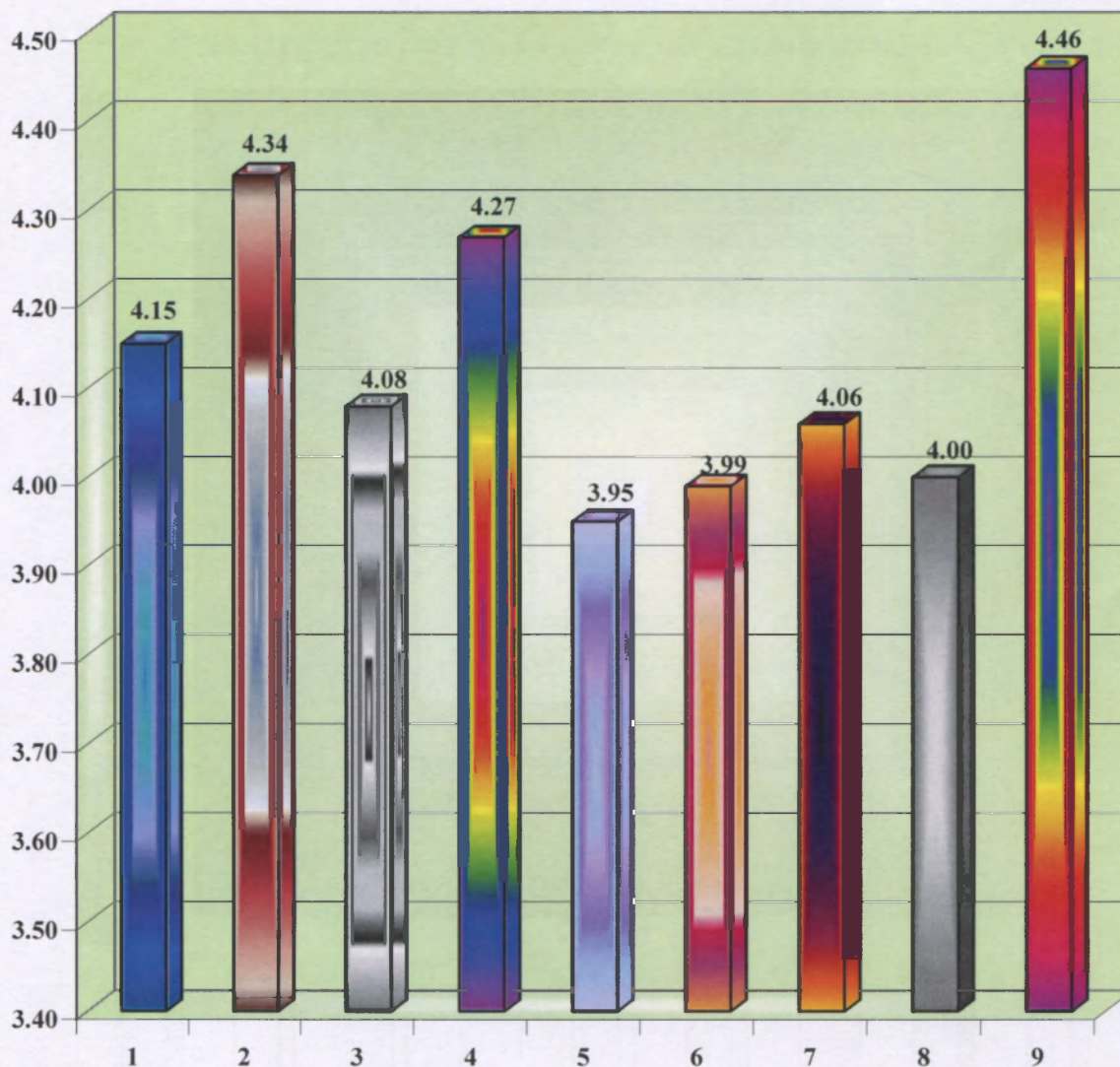
**Zbiornicze zestawienie ogólnej średniej oceny pracowników  
Wydziałów i Instytutów Uniwersytetu Opolskiego  
Semestr letni 2014/2015r.**



|   |             |
|---|-------------|
| <b>1. Wydział Chemii</b>                          | <b>4.35</b> |
| <b>2. Wydział Ekonomiczny</b>                     | <b>3.99</b> |
| <b>3. Wydział Teologiczny</b>                     | <b>4.02</b> |
| <b>4. Wydział Prawa i Administracji</b>           | <b>4.14</b> |
| <b>5. Wydział Przyrodniczo-Techniczny</b>         | <b>4.04</b> |
| <b>6. Instytut Fizyki</b>                         | <b>4.45</b> |
| <b>7. Instytut Matematyki i Informatyki</b>       | <b>4.04</b> |
| <b>8. Instytut Polonistyki i Kulturoznawstwa</b>  | <b>4.19</b> |
| <b>9. Instytut Filologii Angielskiej</b>          | <b>4.37</b> |
| <b>10. Instytut Filologii Germańskiej</b>         | <b>4.12</b> |
| <b>11. Instytut Sławistyki</b>                    | <b>4.27</b> |
| <b>12. Katedra Kultury i J. Francuskiego</b>      | <b>4.55</b> |
| <b>13. Instytut Nauk Pedagogicznych</b>           | <b>4.09</b> |
| <b>14. Instytut Studiów Edukacyjnych</b>          | <b>3.92</b> |
| <b>15. Instytut Socjologii</b>                    | <b>4.06</b> |
| <b>16. Instytut Filozofii</b>                     | <b>3.83</b> |
| <b>17. Instytut Politologii</b>                   | <b>4.00</b> |
| <b>18. Instytut Historii</b>                      | <b>4.03</b> |
| <b>19. Instytut Psychologii</b>                   | <b>3.90</b> |
| <b>20. Instytut Sztuki</b>                        | <b>3.96</b> |
| <b>21. Studium Języków Obcych</b>                 | <b>4.28</b> |
| <b>22. Studium Wychowania Fizycznego i Sportu</b> | <b>4.70</b> |



**Ogólna średnia studencka ocena pracowników  
dla poszczególnych Wydziałów UO  
Rok akademicki 2014/2015r.**



|  |             |
|--|-------------|
| <b>1. Wydział Teologiczny</b>                      | <b>4.15</b> |
| <b>2. Wydział Chemii</b>                           | <b>4.34</b> |
| <b>3. Wydział Matematyki, Fizyki i Informatyki</b> | <b>4.08</b> |
| <b>4. Wydział Filologiczny</b>                     | <b>4.27</b> |
| <b>5. Wydział Ekonomiczny</b>                      | <b>3.95</b> |
| <b>6. Wydział Historyczno-Pedagogiczny</b>         | <b>3.99</b> |
| <b>7. Wydział Przyrodniczo-Techniczny</b>          | <b>4.06</b> |
| <b>8. Wydział Prawa i Administracji</b>            | <b>4.00</b> |
| <b>9. Jednostki Międzywydziałowe</b>               | <b>4.46</b> |