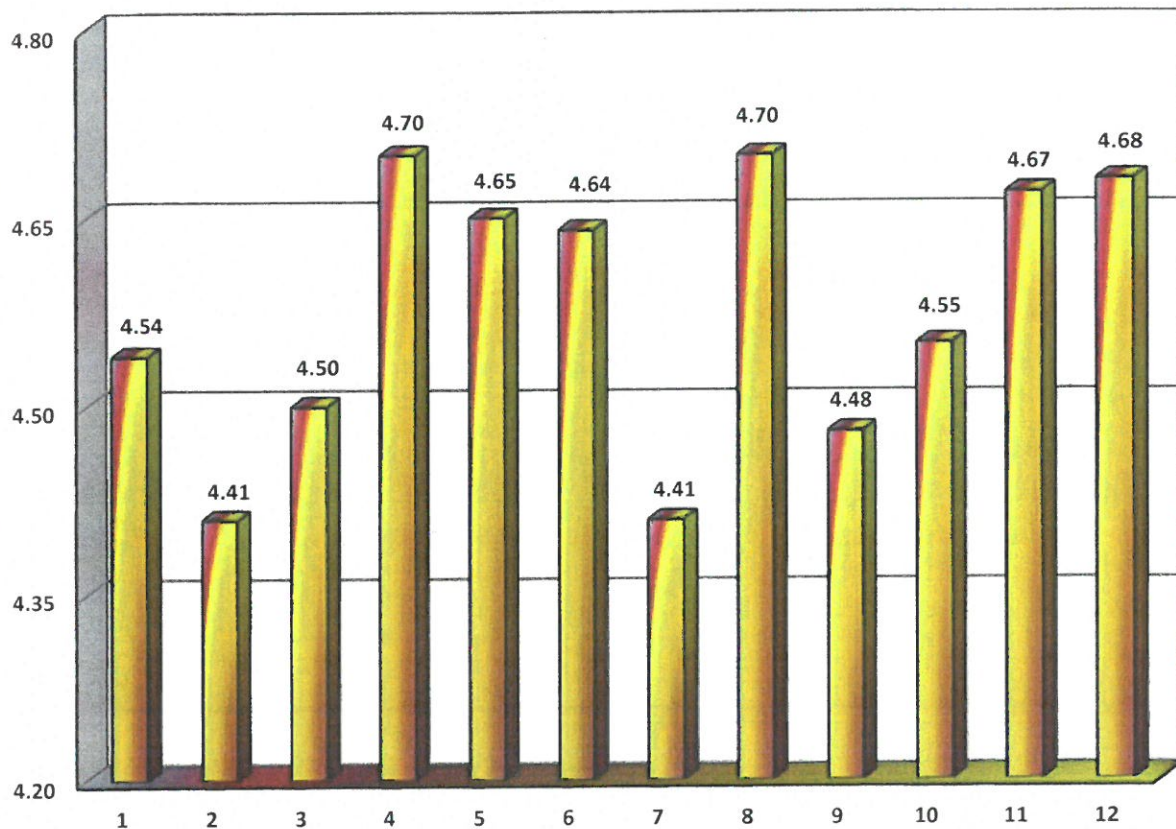


**Szczegółowa analiza wyników studenckiej oceny pracowników  
Wydziału Filologicznego  
wg średniej oceny poszczególnych pytań  
Semestr letni 2018/2019 r.**



1. Dobrze przygotowuje i organizuje zajęcia	4.54
2. Inspiruje studentów do samodzielnego myślenia	4.41
3. Przekazuje wiadomości jasno i przekonująco	4.50
4. Prowadzi zajęcia regularnie i punktualnie	4.70
5. Realizuje wyraźnie określony cel zajęć	4.65
6. Jest dostępny dla studentów w ramach konsultacji	4.64
7. Prowadzi zajęcia interesująco	4.41
8. Wobec studentów jest życzliwy i taktowny	4.70
9. Ćwiczy systematyczność i wszechstronność myślenia	4.48
10. Wiąże teoretyczne rozważania z praktyką	4.55
11. Stawia studentom jednoznaczne wymagania	4.67
12. Obiektywnie ocenia wkład pracy studenta	4.68