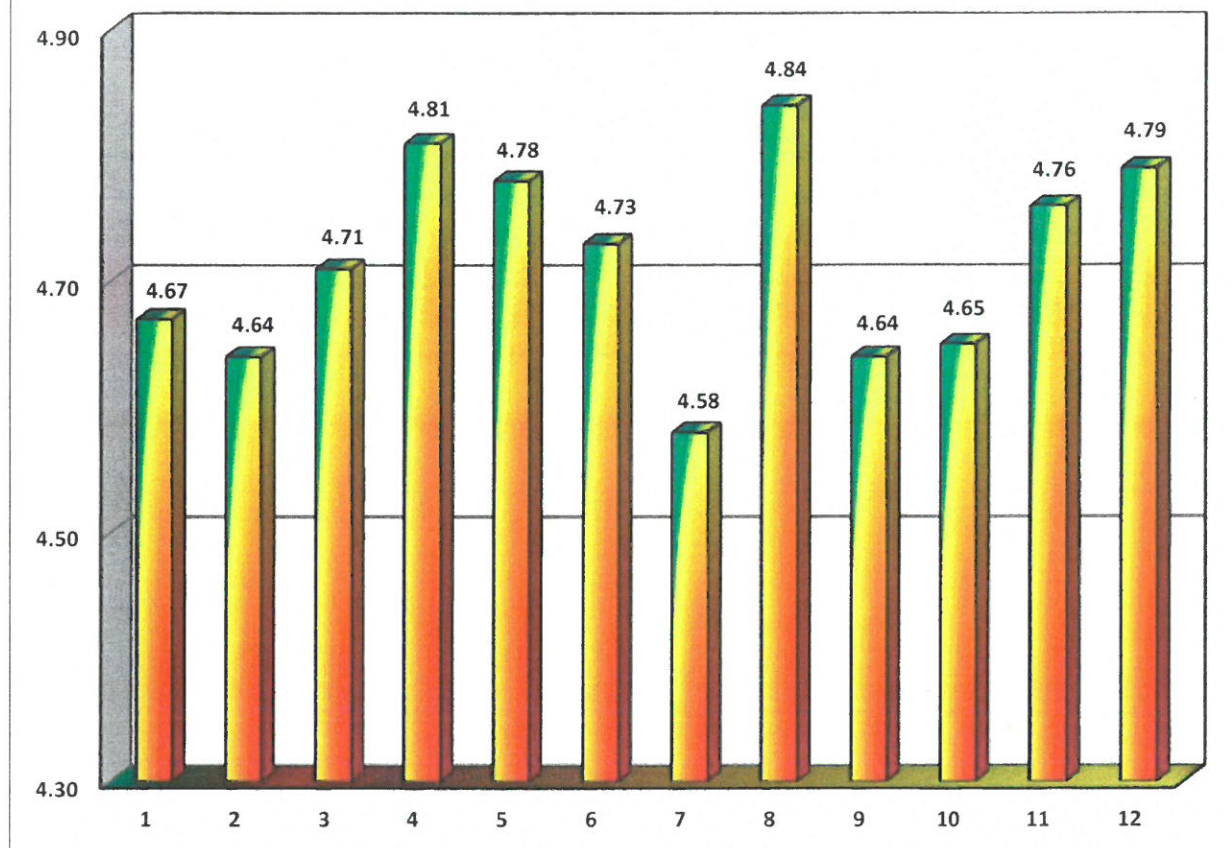


**Szczegółowa analiza wyników studenckiej oceny nauczycieli akademickich  
Wydziału Filologicznego  
wg średniej oceny poszczególnych pytań  
Semestr zimowy 2019/2020 r.**



1. Dobrze przygotowuje i organizuje zajęcia	4.67
2. Inspiruje studentów do samodzielnego myślenia	4.64
3. Przekazuje wiadomości jasno i przekonująco	4.71
4. Prowadzi zajęcia regularnie i punktualnie	4.81
5. Realizuje wyraźnie określony cel zajęć	4.78
6. Jest dostępny dla studentów w ramach konsultacji	4.73
7. Prowadzi zajęcia interesująco	4.58
8. Wobec studentów jest życzliwy i taktowny	4.84
9. Ćwiczy systematyczność i wszechstronność myślenia	4.64
10. Wiąże teoretyczne rozważania z praktyką	4.65
11. Stawia studentom jednoznaczne wymagania	4.76
12. Obiektywnie ocenia wkład pracy studenta	4.79