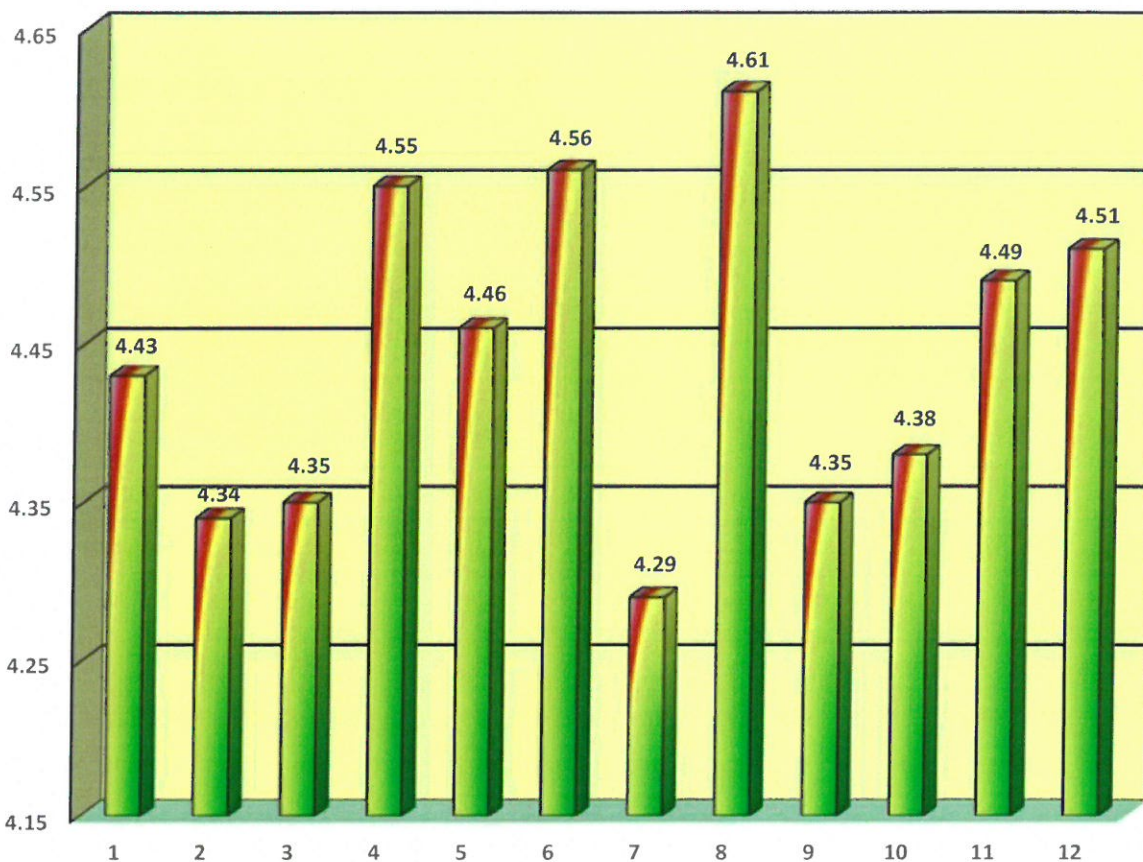
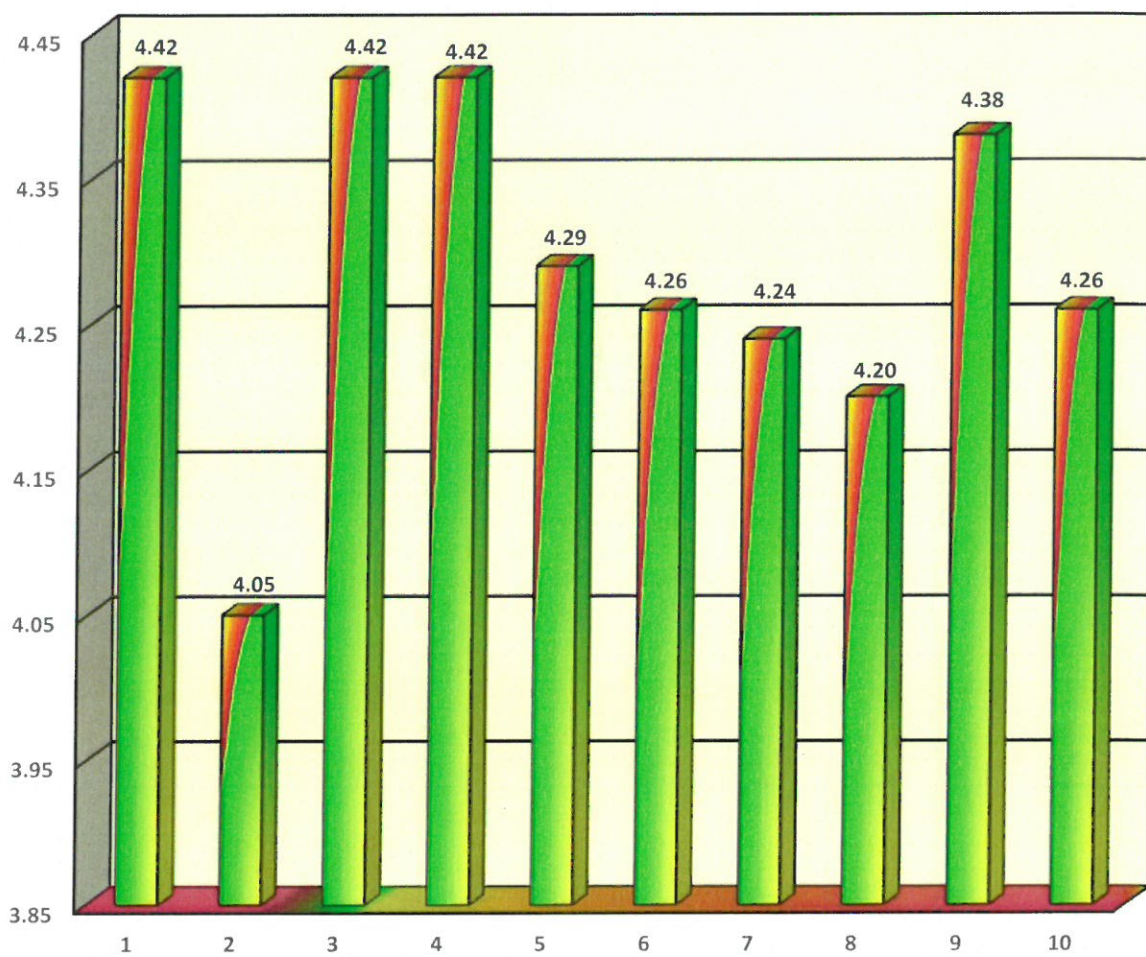


**Szczegółowa analiza wyników studenckiej oceny pracowników  
Wydziału Filologicznego  
wg średniej oceny poszczególnych pytań  
Semestr letni 2017/2018 r.**



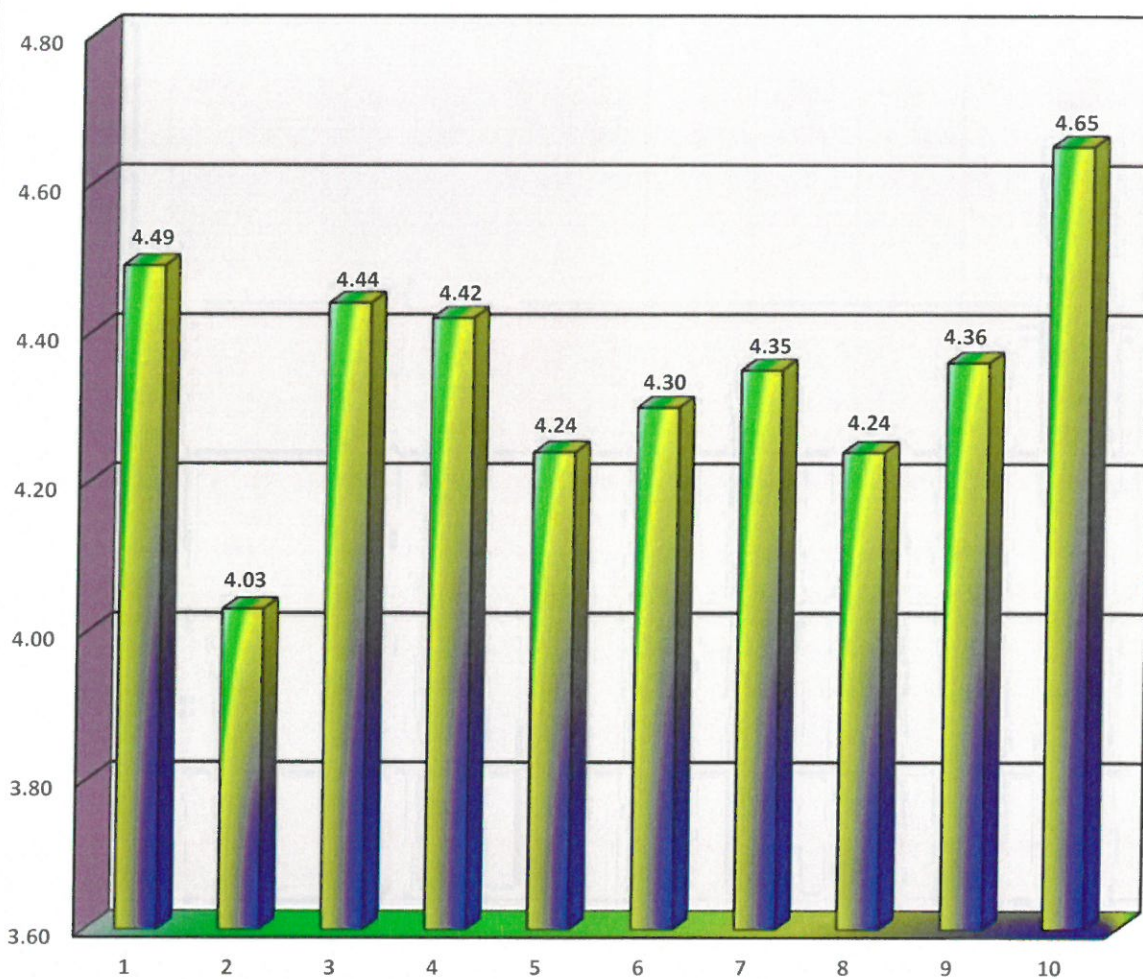
1. Dobrze przygotowuje i organizuje zajęcia	4.43
2. Inspiruje studentów do samodzielnego myślenia	4.34
3. Przekazuje wiadomości jasno i przekonująco	4.35
4. Prowadzi zajęcia regularnie i punktualnie	4.55
5. Realizuje wyraźnie określony cel zajęć	4.46
6. Jest dostępny dla studentów w ramach konsultacji	4.56
7. Prowadzi zajęcia interesująco	4.29
8. Wobec studentów jest życzliwy i taktowny	4.61
9. Ćwiczy systematyczność i wszechstronność myślenia	4.35
10. Wiąże teoretyczne rozważania z praktyką	4.38
11. Stawia studentom jednoznaczne wymagania	4.49
12. Obiektywnie ocenia wkład pracy studenta	4.51

Ogólna średnia studenckiej oceny pracowników dla poszczególnych  
Wydziałów i Jednostek Ogólnouczeniowych UO  
Semestr letni 2017/2018 r.



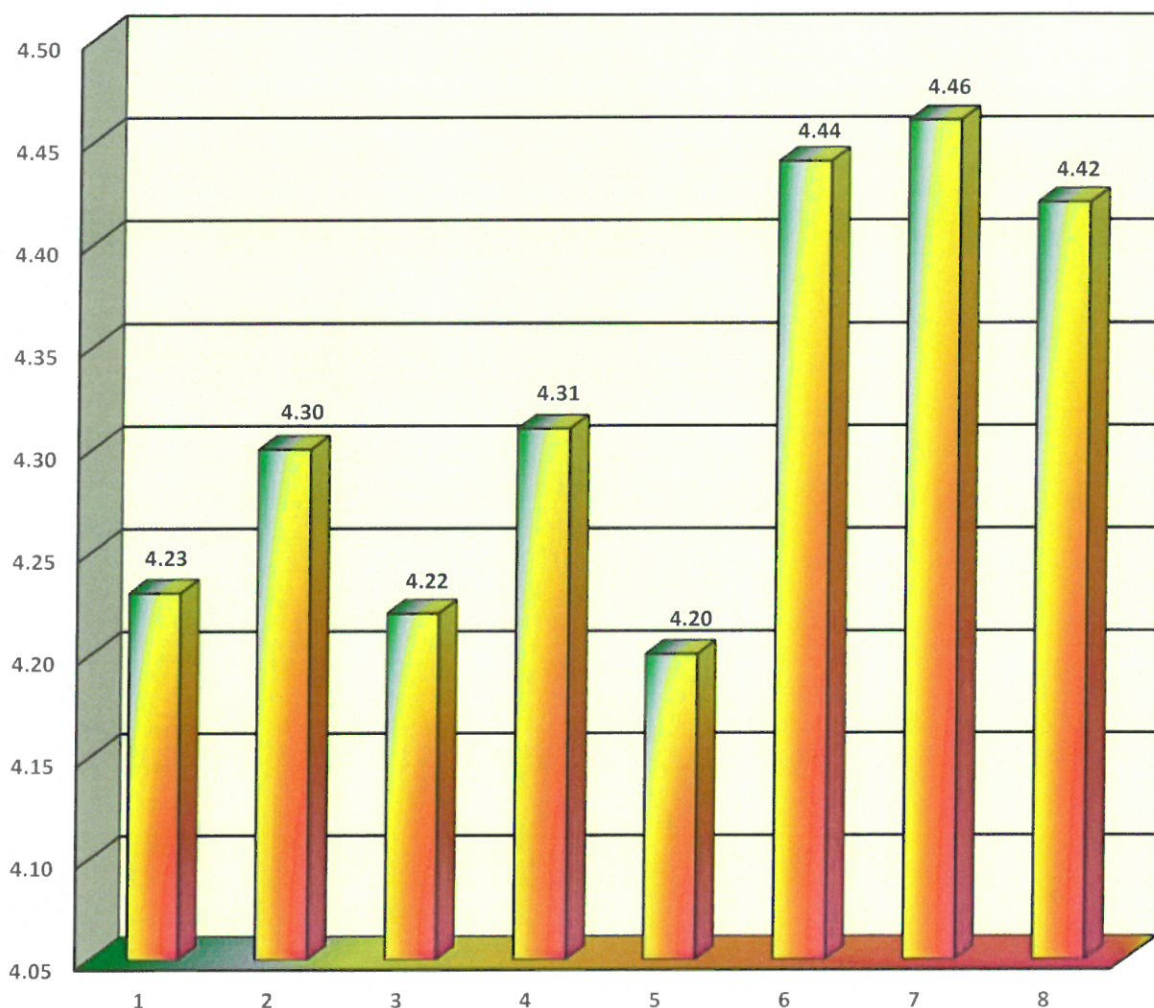
1. Wydział Chemii	4.42
2. Wydział Ekonomii	4.05
3. Wydział Filologii	4.42
4. Wydział Matematyki, Fizyki i Informatyki	4.42
5. Wydział Nauk Społecznych	4.29
6. Wydział Prawa i Administracji	4.26
7. Wydział Przyrodniczo-Techniczny	4.24
8. Wydział Sztuki	4.20
9. Wydział Teologii	4.38
10. Jednostki Ogólnouczeniowe	4.26

Ogólna średnia studenckiej oceny pracowników dla poszczególnych  
Wydziałów i Jednostek Ogólnouczelnianych UO  
w roku akademickim 2017/2018



1. Wydział Chemii	4.49
2. Wydział Ekonomii	4.03
3. Wydział Filologiczny	4.44
4. Wydział Matematyki, Fizyki i Informatyki	4.42
5. Wydział Nauk Społecznych	4.24
6. Wydział Prawa i Administracji	4.30
7. Wydział Przyrodniczo-Techniczny	4.35
8. Wydział Sztuki	4.24
9. Wydział Teologii	4.36
10. Jednostki Ogólnouczelniane	4.65

Ogólna średnia ocena pracowników  
Wydziału Filologicznego  
w latach 2014-2018



1. Semestr zimowy	2014/2015 r. - 4.23
2. Semestr letni	2014/2015 r. - 4.30
3. Semestr zimowy	2015/2016 r. - 4.22
4. Semestr letni	2015/2016 r. - 4.31
5. Semestr zimowy	2016/2017 r. - 4.20
6. Semestr letni	2016/2017 r. - 4.44
7. Semestr zimowy	2017/2018 r. - 4.46
8. Semestr letni	2017/2018 r. - 4.42