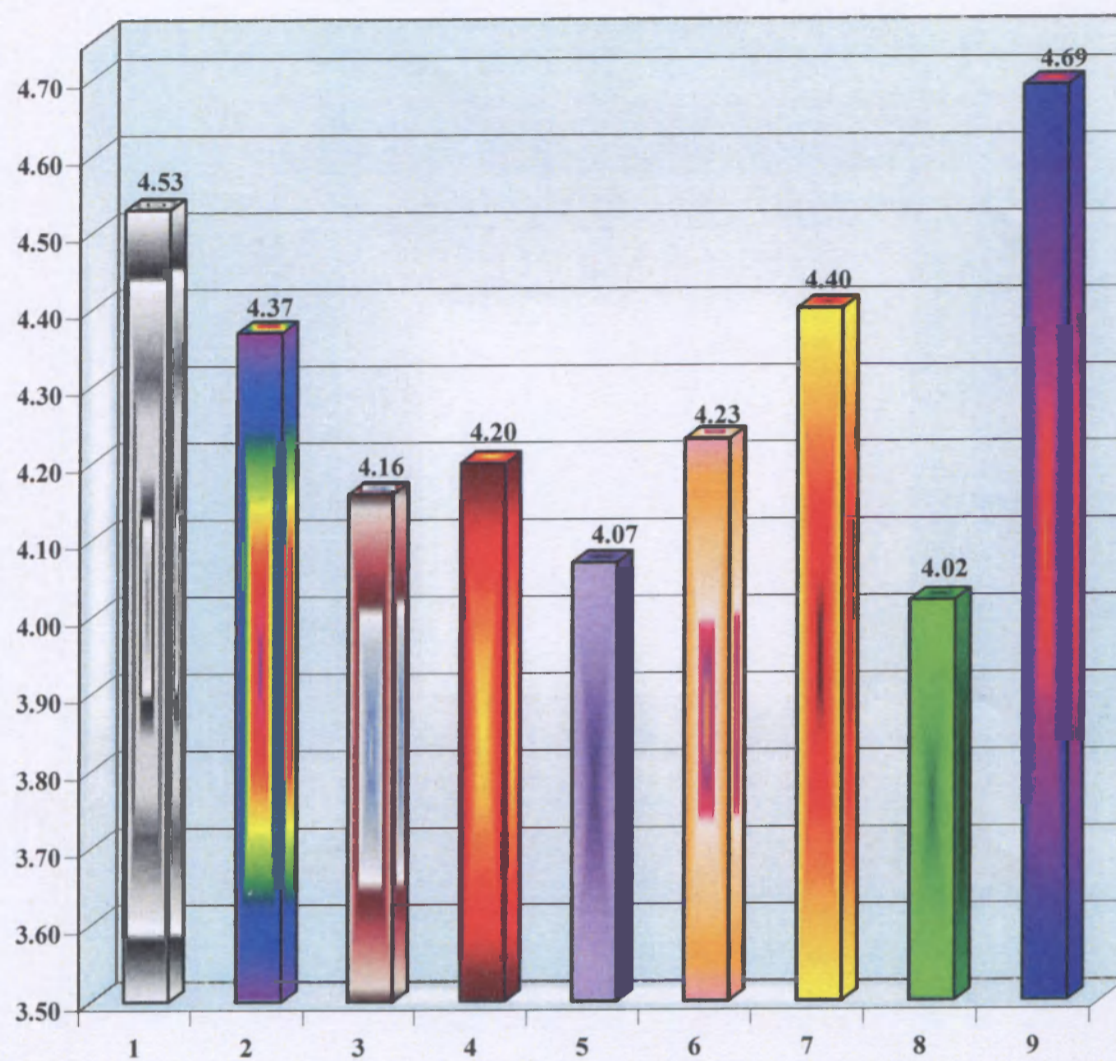
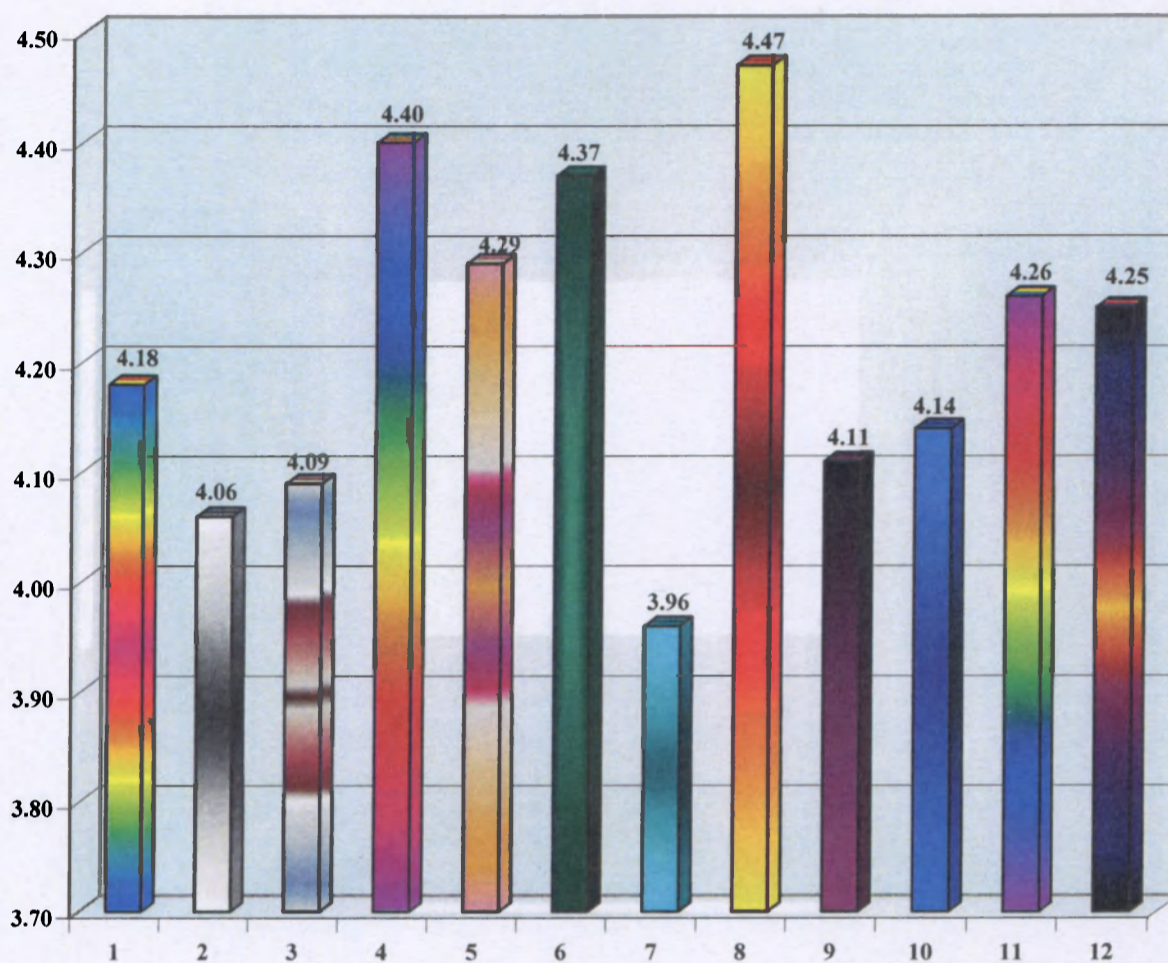


**Ogólna średnia studenckiej oceny pracowników  
dla poszczególnych Wydziałów UO  
Semestr zimowy 2016/2017r.**



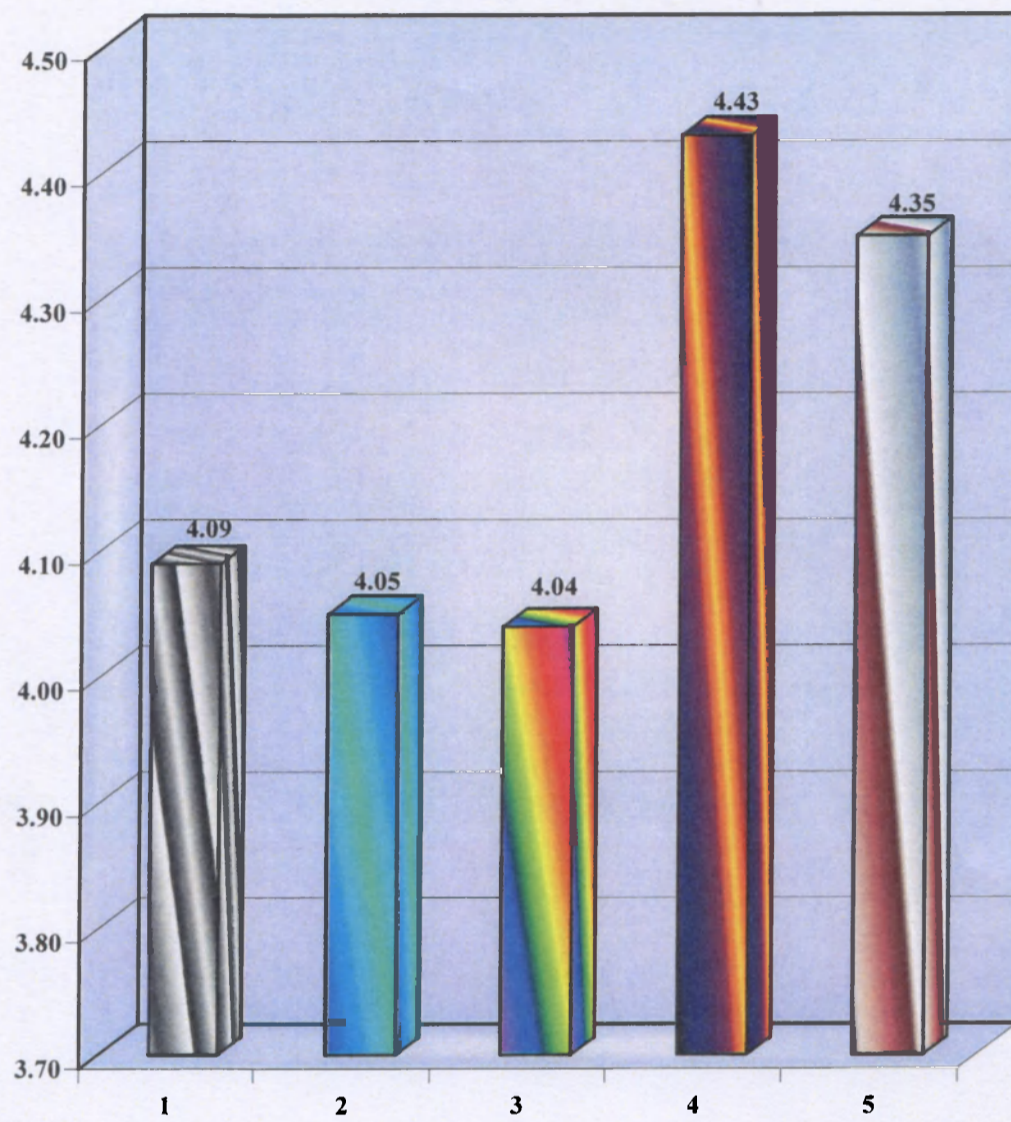
1. Wydział Teologiczny	4.53
2. Wydział Chemii	4.37
3. Wydział Matematyki, Fizyki i Informatyki	4.16
4. Wydział Filologiczny	4.20
5. Wydział Nauk Społecznych	4.07
6. Wydział Przyrodniczo-Techniczny	4.23
7. Wydział Prawa i Administracji	4.40
8. Wydział Ekonomiczny	4.02
9. Jednostki Ogólnouczelniane	4.69

**Szczegółowa analiza wyników studenckiej oceny pracowników  
Wydziału Filologicznego wg średniej oceny poszczególnych pytań  
Semestr zimowy 2016/2017r.**



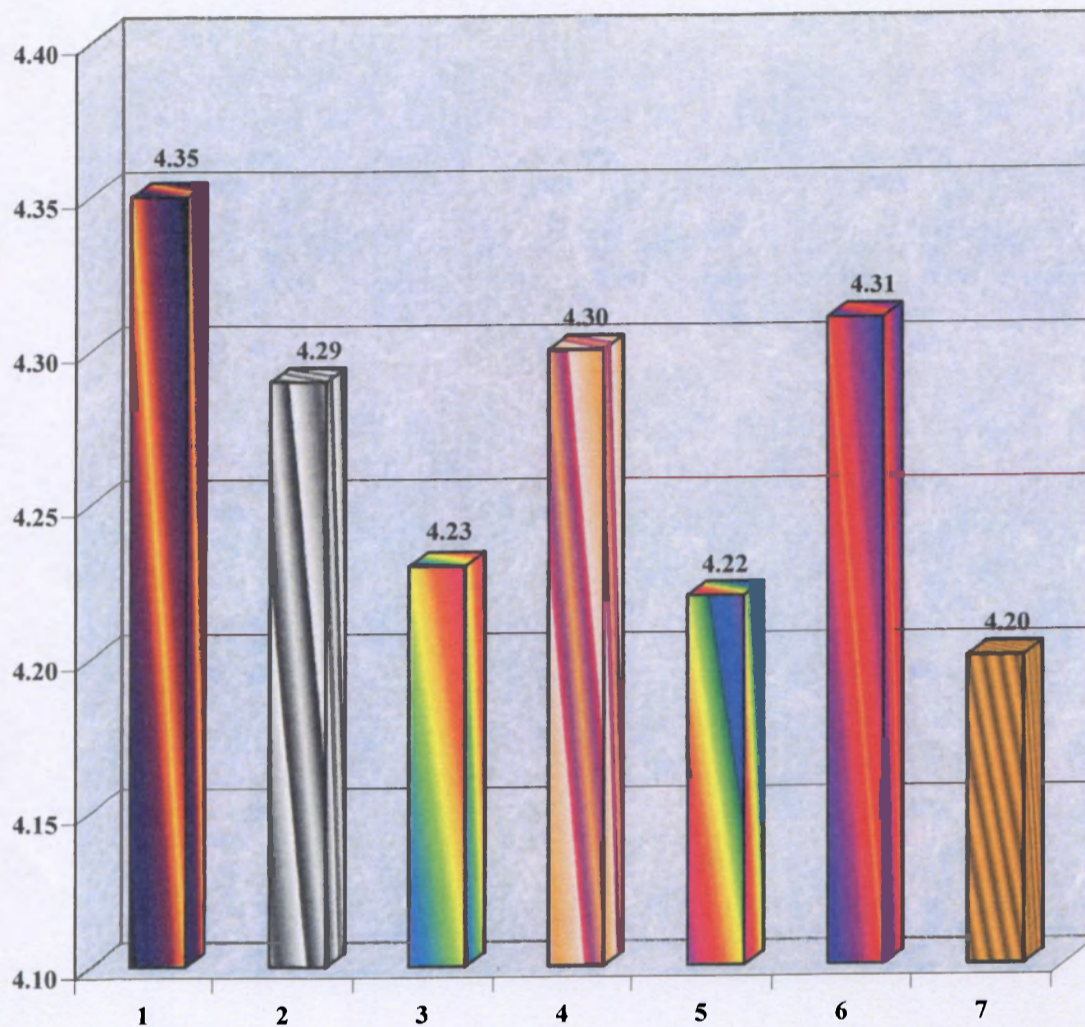
1. Dobrze przygotowuje i organizuje zajęcia	4.18
2. Inspiruje studentów do samodzielnego myślenia	4.06
3. Przekazuje wiadomości jasno i przekonująco	4.09
4. Prowadzi zajęcia regularnie i punktualnie	4.40
5. Realizuje wyraźnie określony cel zajęć	4.29
6. Jest dostępny dla studentów w ramach konsultacji	4.37
7. Prowadzi zajęcia interesująco	3.96
8. Wobec studentów jest życzliwy i taktowny	4.47
9. Ćwiczy systematyczność i wszechstronność myślenia	4.11
10. Wiąże teoretyczne rozważania z praktyką	4.14
11. Stawia studentom jednoznaczne wymagania	4.26
12. Obiektywnie ocenia wkład pracy studenta	4.25

**Studencka średnia ocena pracowników  
Wydziału Filologicznego z podziałem na Instytuty  
Semestr zimowy 2016/2017r.**



<b>1. Instytut Polonistyki i Kulturoznawstwa</b>	<b>4.09</b>
<b>2. Instytut Filologii Angielskiej</b>	<b>4.05</b>
<b>3. Instytut Filologii Germańskiej</b>	<b>4.04</b>
<b>4. Instytut Sławistyki</b>	<b>4.43</b>
<b>5. Katedra Kultury i J. Francuskiego</b>	<b>4.35</b>

**Studencka średnia ocena pracowników  
Wydziału Filologicznego UO  
Rok akademicki 2013-14-15-16-17r.**



1. Semestr zimowy	2013/2014r. - 4.35
2. Semestr letni	2013/2014r. - 4.29
3. Semestr zimowy	2014/2015r. - 4.23
4. Semestr letni	2014/2015r. - 4.30
5. Semestr zimowy	2015/2016r. - 4.22
6. Semestr letni	2015/2016r. - 4.31
7. Semestr zimowy	2016/2017r. - 4.20