

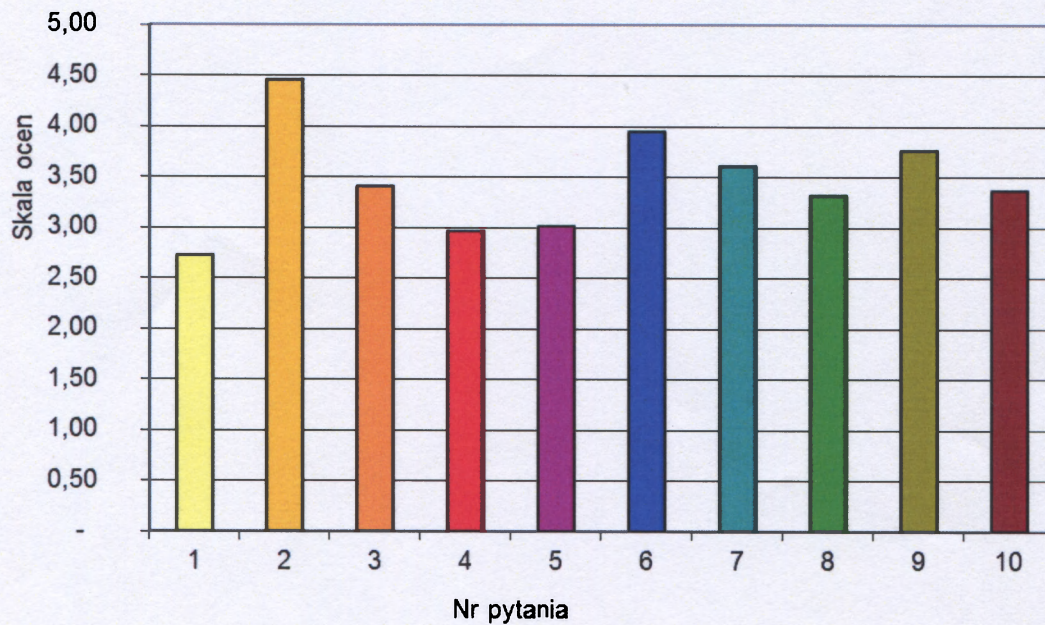
**Zestawienie ocen jakości kształcenia dokonanych przez pracowników
naukowo-dydaktycznych**

Wydział Filologiczny

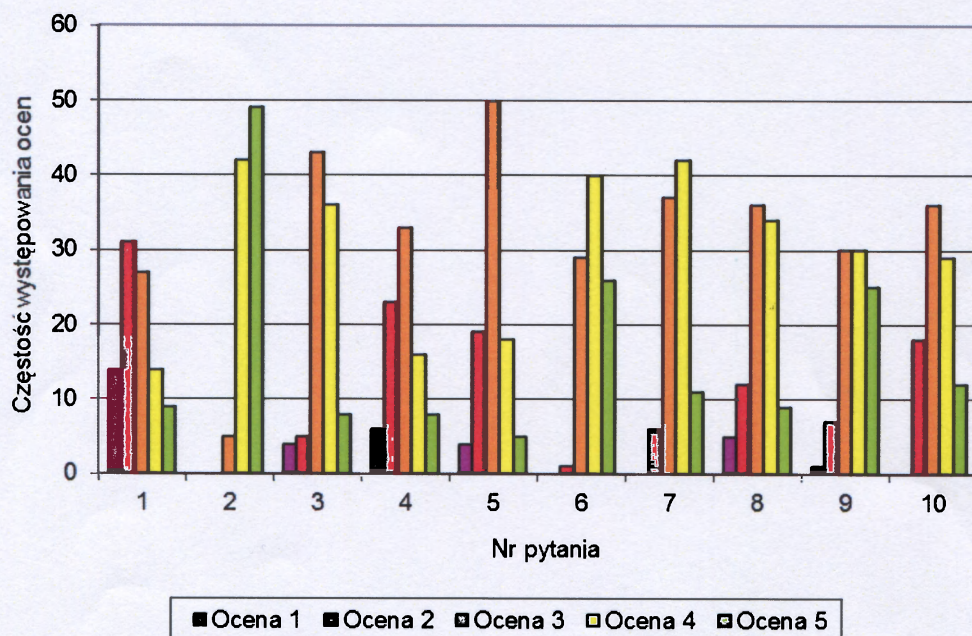
Uniwersytet Opolski

Rok akademicki 2014/2015

ŚREDNIA OCEN DLA POSZCZEGÓLNYCH PYTAŃ



CZĘSTOŚĆ WYSTĘPOWANIA OCEN



Zestawienie ocen jakości kształcenia dokonanych przez pracowników naukowo-dydaktycznych

Wydział Filologiczny

Uniwersytet Opolski

Rok akademicki 2014/2015

Charakterystyka	Stwierdzenia z ankiety									
	warunki lokalowe prowadzonych na UO zajęć	sposób ułożenia tygodniowego planu zajęć	zasoby bibliotek na UO, np. dostępność baz danych	warunki do prowadzenia zajęć praktycznych/ warsztatowych	dostępność pomocy i narzędzi dydaktycznych wykorzystywanych podczas realizacji zajęć na UO	własne przygotowanie do realizacji zajęć dydaktycznych np. korzystanie z urządzeń multimedialnych	organizacja procesu kształcenia odnośnie do liczebności grup prowadzonych zajęć	przepływ informacji na UO	obsługa administracyjna, inżynieryjno-techniczna wspomagająca proces nauczania na UO	możliwości rozwoju naukowego i zawodowego pracowników naukowo-dydaktycznych
Średnia ocena	2,72	4,46	3,41	2,97	3,01	3,95	3,60	3,31	3,76	3,37
Mediana	3	5	3	3	3	4	4	3	4	3
Częstość występowania oceny 1	14	0	4	6	4	0	0	5	1	0
Częstość występowania oceny 2	31	0	5	23	19	1	6	12	7	18
Częstość występowania oceny 3	27	5	43	33	50	29	37	36	30	36
Częstość występowania oceny 4	14	42	36	16	18	40	42	34	30	29
Częstość występowania oceny 5	9	49	8	8	5	26	11	9	25	12

Ogólna średnia ocena w roku akademickim 2014/2015: 3,46

Ilość ankiet: 96

Opole, 14.05.2015 r.