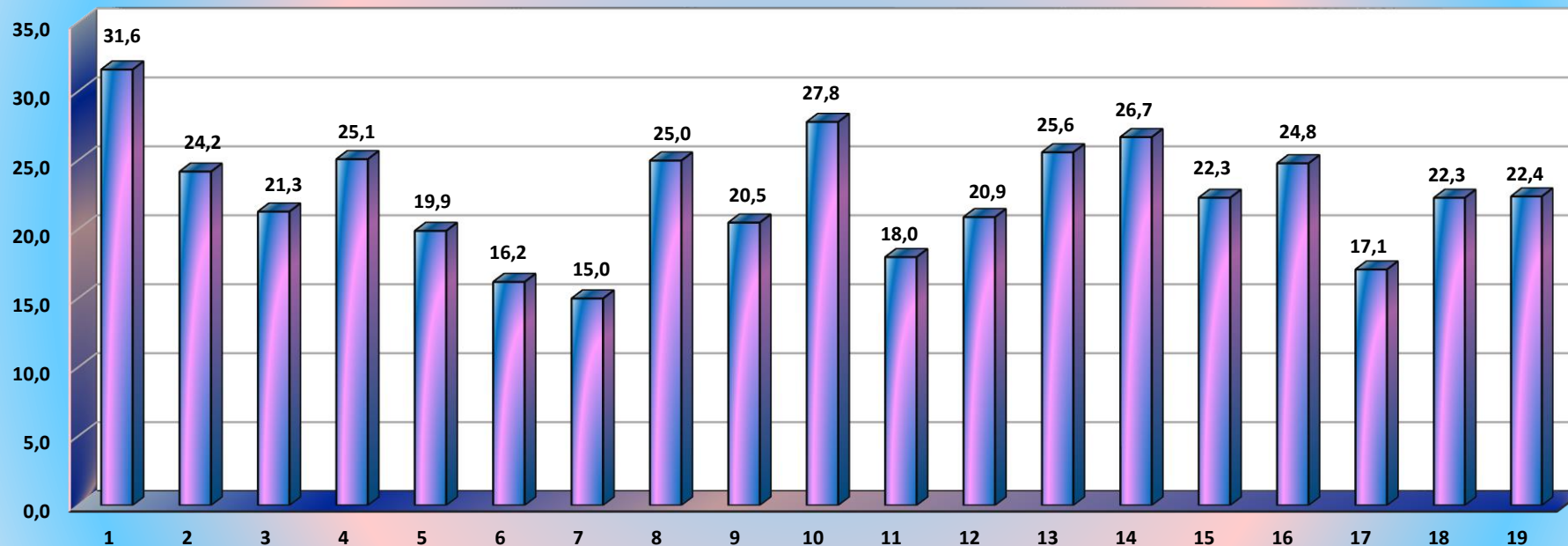


Procentowy udział studentów w ankietyzacji - semestr letni 2022-2023



1. Wydział Chemii	31,6	11. Wydział Nauk o Polityce i KS	18,0
2. Inst. Ekonomii i Finansów	24,2	12. Wydział Nauk o Zdrowiu	20,9
3. Inst. Geografii S-E i GP	21,3	13. Wydział Prawa i Adm.	25,6
4. Wydział Filologiczny	25,1	14. Instytut Biologii	26,7
5. Wydział Lekarski	19,9	15. Instytut Inż Środow i Biotech.	22,3
6. Instytut Fizyki	16,2	16. Wydział Sztuki	24,8
7. Instytut Informatyki	15,0	17. Wydział Teologiczny	17,1
8. Instytut Historii	25,0	18. Studium Języków Obcych	22,3
9. Instytut Nauk Pedagog.	20,5	19. Studium Wych. Fiz. i Sportu	22,4
10. Instytut Psychologii	27,8		