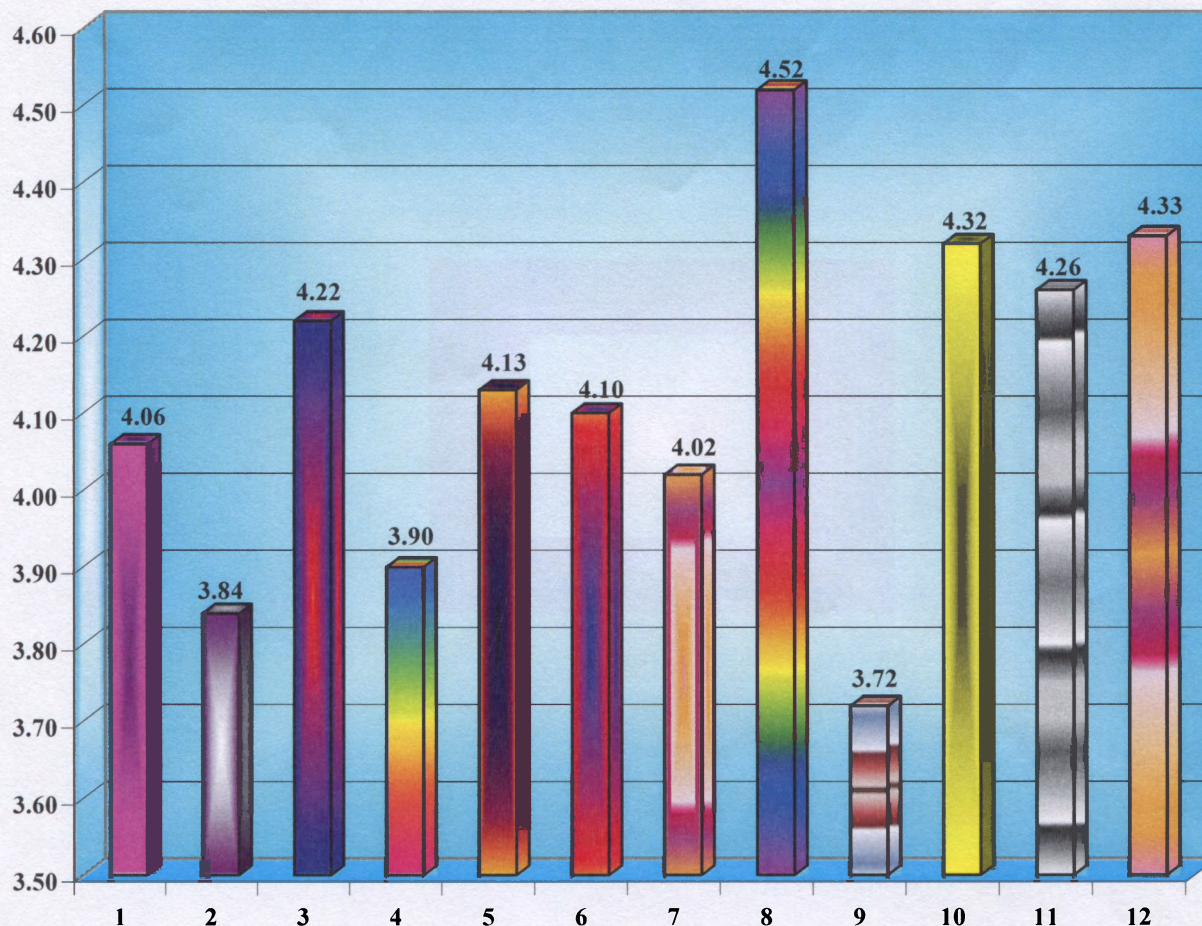


**Szczegółowa analiza wyników studenckiej oceny pracowników  
Instytutu Polonistyki i Kulturoznawstwa - st. doktoranckie  
wg średniej oceny poszczególnych pytań  
Semestr zimowy 2014/2015r.**



1. Dobrze przygotowuje i organizuje zajęcia	4.06
2. Inspiruje studentów do samodzielnego myślenia	3.84
3. Przekazuje wiadomości jasno i przekonująco	4.22
4. Prowadzi zajęcia regularnie i punktualnie	3.90
5. Realizuje wyraźnie określony cel zajęć	4.13
6. Jest dostępny dla studentów w ramach konsultacji	4.10
7. Prowadzi zajęcia interesująco	4.02
8. Wobec studentów jest życzliwy i taktowny	4.52
9. Ćwiczy systematyczność i wszechstronność myślenia	3.72
10. Wiąże teoretyczne rozważania z praktyką	4.32
11. Stawia studentom jednoznaczne wymagania	4.26
12. Obiektywnie ocenia wkład pracy studenta	4.33